

ALLRIG

- ELECTRICITY & COMPUTING SPECIALISTS -

RIGHEALTH

Système de logging pour la maintenance

RIGHEALTH

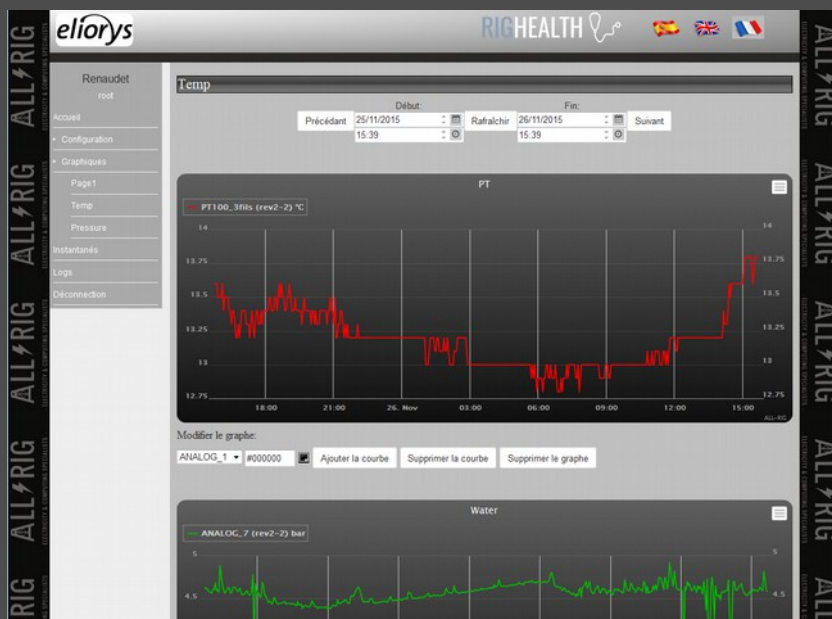


Sur une installation industrielle la disponibilité des équipements doit tendre vers l'objectif de 100 %. Pour y arriver, il faut non seulement suivre un planning de maintenance préventive rigoureux, mais aussi être attentif à tous les signes précurseurs d'une panne.



RIGHEALTH est un système d'enregistrement de données dédié à la maintenance industrielle : rapide à installer, robuste, compact et très simple d'utilisation, le système surveille tous les paramètres utiles sur vos générateurs, pompes, transformateurs, plug panels, moteurs électriques, etc... Avec sa visualisation temps réel, son accès distant via le réseau intranet et/ou internet et ses alarmes paramétrables, tout le staff maintenance de l'entreprise peut avoir accès aux données, être alerté des problèmes et analyser les incidents passés.

RIGHEALTH fournit des mesures précises pour optimiser la consommation de gasoil des générateurs et vérifier leur bon état de santé d'après leur rendement. **RIGHEALTH** est capable de détecter la défaillance d'un calorstat sur un moteur, la dégradation d'un câble sur un générateur ou une pompe, le mauvais fonctionnement d'un blower de moteur de traction, l'obturation d'un circuit d'huile, une fuite sur un circuit de refroidissement, et tout cela **avant** la panne. **RIGHEALTH** permet aussi, après une panne, de vérifier les conditions de fonctionnement avant l'incident et d'en déduire l'origine de la défaillance.





RIGHEALTH se compose de :

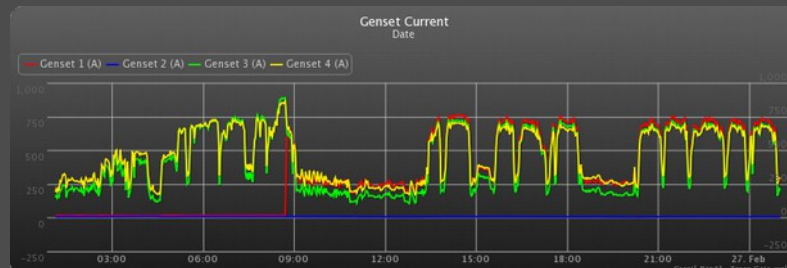
- Un boîtier enregistreur par équipement ou groupe d'équipement à surveiller, sans limitation de nombre. Tout inox, étanche, il est conçu pour résister à son environnement, dans le froid ou sous les tropiques. Il n'y a aucun réglage à faire à l'intérieur, ni bornes à serrer périodiquement car ce sont des bornes à ressort.



- Un boîtier wifi par groupe de boîtier enregistreur, sans limitation de nombre. L'antenne fonctionne en PoE, il n'y a qu'un seul câble pour l'alimentation et les données.
- Un serveur de stockage de données, en version compact à poser sur un bureau ou en version rackable 19". RIGHEALTH s'adapte à la place disponible et ne vous encombrera pas !



L'accès au système se fait par une interface web depuis votre téléphone mobile, tablette ou ordinateur. Les graphiques peuvent être exportés et réutilisés directement dans vos rapports.





Chaque équipement à surveiller est équipé d'un boîtier enregistreur sur lequel se branchent les différents capteurs. Ce boîtier va transmettre les informations au serveur par le réseau wifi dédié. Toutes les données sont stockées localement sur ce serveur. Ainsi, même en cas de coupure de communication avec le monde extérieur, le système est pleinement opérationnel pour le personnel de maintenance présent sur site.

Le système génère des alarmes en cas de panne d'un capteur ou du dépassement d'un seuil de fonctionnement normal d'un équipement. Les alarmes sont immédiatement transmises par email aux personnes concernées.

Les capteurs disponibles pour **RIGHEALTH** :

- Transmetteur de pression, 0..1bar, 0..6bar, 0..15bar, 0..5000psi, sortie 4..20mA (mesures de pressions d'huile, de diesel, d'eau, d'air, boue, de niveau d'huile de diesel et d'eau).
- Sonde de températures PT100 doigt de gant et collier (mesures de températures d'huile, d'eau, d'air, de câbles électriques, de radiateurs, d'échangeurs thermiques)
- Accéléromètre 0..10g (mesures de vibrations de skid, de paliers de machines)
- Magnetic pick-up (mesures de vitesses et temps de fonctionnement)
- Débitmètre impulsif (mesures de débits de diesel, eau, huile hydraulique)
- Transmetteur de tensions, courants et puissances AC et DC (mesure des générateurs)
- Mesureur d'isolement (suivi des dégradations du matériel électrique)
- Sondes météo (mesures d'humidité, ensoleillement)
- Antennes de mesure des champs électriques (prévention des risques d'orage)

Les points forts de **RIGHEALTH**:

- Câblage très limité, installation évolutive
- Logiciel simple d'utilisation, avec différents niveaux d'accès
- Aucune limitation de nombre de capteurs ni d'utilisateurs
- Interrogeable par internet sur un portail sécurisé dédié à l'installation du client

Pour plus d'informations, contactez nous sur www.eliorys.com !